

① 地域特性(良い所)

- 生活環境**
- ・近くにスーパーがあり買い物が便利(他1意見)
  - ・金融機関、学校、病院が近くにある
  - ・郵便局等が近く生活が便利である
  - ・明るくて住みやすい
  - ・魚津の一等地である
  - ・駅、インターが近く交通の便が良い

- コミュニティ**
- ・子どもが他の地区より多い
  - ・若い世帯が多い
  - ・いろんな取り組みをしている

- 自然**
- ・おいしい梨がある
  - ・リンゴ、梨がある

② 地域課題

- 移動手段**
- ・参加するための移動手段がない
  - ・市民バスが充実していない

**高齢者**

- ・一人暮らしで話し合えるサロンがほしい
- +
- ・元気な老人をボランティアとして活用する仕組み
  - ・公民館の階段が登れる

- その他**
- ・本江地区を花と緑でいっぱい
  - ・いろんなことをもっとわかりやすく簡単に
  - ・老人会に入会してくれない

③ 今後期待される取り組み

**元気な高齢者を活用し、立ち寄りやすい公民館に**

**方法**

- ・100円コーヒーの提供など(雰囲気作り)
- ・公民館にエスカレーターを設置する
- ・元気な老人を活用する

**教養講座の充実**

- ・健康に関する講座
- ・ゴミの講座(生ごみを有機肥料に循環する方法など)
- ・災害に関する講座

<p>① 地域特性 (良い所)</p>	<p><b>生活環境</b>・近くにスーパーがあり買い物が便利 (他 2 意見)</p> <ul style="list-style-type: none"> <li>・病院、図書館が近く便利である</li> <li>・公共施設が多い</li> <li>・介護施設が多い</li> <li>・交通の便が良い</li> <li>・市街地の中心に位置している</li> </ul> <p><b>コミュニティ</b>・人口が増えている</p> <ul style="list-style-type: none"> <li>・人が多く住んでいる</li> <li>・人が多くてにぎやかである</li> <li>・他地区からの移住が多く情報も多い</li> <li>・会合では良く意見が出る</li> <li>・会合をすると人が多く集まる</li> </ul> <p><b>自然</b>・自然豊かで住みやすい</p> <ul style="list-style-type: none"> <li>・農家、果樹園、草むらが多い</li> </ul>	<p>③ 今後期待される取り組み</p>
<p>② 地域課題</p>	<p><b>高齢化</b>・高齢者の一人暮らしが多い</p> <ul style="list-style-type: none"> <li>・高齢者世帯が多く行事に参加しない (他 1 意見)</li> <li>・高齢化のため地域活動が成り立ちにくい</li> </ul> <p><b>個人主義</b>・個人主義である</p> <ul style="list-style-type: none"> <li>・人のことに関わりたくない</li> <li>・興味や関心がない</li> <li>・ボランティア活動に興味がない</li> </ul> <p><b>個人的課題</b>・一歩が踏み出せない</p> <ul style="list-style-type: none"> <li>・移動手段がなし</li> <li>・健康に不安がある</li> <li>・結論を急ぐくせがある</li> <li>・忙しいので参加しない</li> <li>・会合でもあまり意見をださない</li> <li>・生活に余裕がない</li> <li>・参加しても何もできない</li> <li>・一部の方でやってくれば良い</li> </ul>	<p><b>地域活動への参加の促進</b></p> <p><b>高齢化</b></p> <ul style="list-style-type: none"> <li>・高齢者サロンの拡大 (武豊町の例)</li> <li>・話し好きな高齢者が沢山いるので話相手になる</li> <li>・若い方はみな揃って声掛けし参加してもらいたい</li> <li>・世代間交流の場 (イベント) を増やす</li> </ul> <p><b>個人主義</b></p> <ul style="list-style-type: none"> <li>・若い人が参加しやすい興味のあるイベントを企画する</li> <li>・声掛けや近所を誘いながら参加する</li> <li>・若い人へのバックアップ</li> <li>・会合を十分に行う</li> <li>・役員を順番制にする</li> </ul> <p>その他の意見</p> <ul style="list-style-type: none"> <li>・参加した人の税金を安くする</li> <li>・どうしても参加できない人に違約金を納めてもらう</li> </ul> <p>好事例の現地研修</p>

<p>① 地域特性 (良い所)</p>	<p><b>生活環境</b>・近くにスーパーがあり買い物が便利 (他 1 意見)</p> <ul style="list-style-type: none"> <li>・学校や病院が近くにある</li> <li>・図書館が近くにある</li> <li>・便利で住みやすい</li> <li>・高速のインターチェンジが近い</li> <li>・道路のアクセスが良い</li> <li>・駅が近く交通の便が良い</li> </ul> <p><b>コミュニティ</b>・いろんな考えを持つ人がいる</p> <ul style="list-style-type: none"> <li>・協調性がある</li> <li>・町内のまとまりが良い</li> <li>・町内のサロン会で仲良くしている</li> </ul> <p><b>その他</b>・公害がない</p> <ul style="list-style-type: none"> <li>・空気がきれい</li> </ul>	<p>③ 今後期待される取り組み</p>
<p>② 地域課題</p>	<p><b>交通の便</b>・バスの停留所が遠くて不便</p> <ul style="list-style-type: none"> <li>・幹線道路が少ない</li> </ul> <p><b>高齢化</b>・老人が多く役員のなり手が少ない</p> <ul style="list-style-type: none"> <li>・高齢化が進行している</li> <li>・高齢の一人住まいが多い</li> <li>・世帯数が増えているが人口が減っている</li> </ul> <p><b>地域の交流</b>・新しく入ってきた人達と地域の交流が少ない</p> <p><b>その他</b>・公民館の入り口が 2F で不便</p> <ul style="list-style-type: none"> <li>・空き家が増えている</li> <li>・老人ホームが多くあるが交流はない</li> </ul>	<p><b>一人暮らしの人同士安否の確認を行う</b></p> <p><b>サロン活動をする</b></p> <p><b>方法</b></p> <ul style="list-style-type: none"> <li>・若い世代が町内の行事に参加しやすいようにする</li> <li>・プリントにして配る</li> <li>・旧世代より若い世代へ声掛けする</li> <li>・班長が責任を持って声掛けする</li> <li>・興味を持てる活動計画を立てる</li> </ul> <ul style="list-style-type: none"> <li>・会費 (月掛) → 参加 (火祭りなど)</li> <li>・サロンから出かける (映画、コンサートなど)</li> </ul> <p><b>移動販売車があれば良い</b></p> <p>その他の意見</p> <ul style="list-style-type: none"> <li>・地域で遊んでいる子どもに声を掛ける</li> <li>・地域で子育て-子育て世代が地域と関われるようにする</li> </ul>

本江地区地域福祉座談会 テーマ「小地域活動の充実」4グループ

① 地域特性 (良い所)

- 生活環境**
- ・学校が近くにある (他 2 意見)
  - ・スーパーが近くにあり買い物が便利 (他 3 意見)
  - ・病院が近くにある (他 1 意見)
  - ・タクシーワンメーターで駅、役所等いろいろ行ける
  - ・生活するのに便利である

- コミュニティ**
- ・人口が魚津市で一番多い
  - ・若い世帯が増えている
  - ・新しい住宅が多くなっている
  - ・若い方が増えている
  - ・子どもも多い
  - ・サロンが多く活性化してきている

- 自然**
- ・津波の心配があまりない
  - ・梨、リンゴ、柿等美味しいフルーツが沢山ある

② 地域課題

**地域の繋がり**

- ・近所付き合い少ない
- ・コミュニケーションに欠ける部分がある
- ・話をしたがる一人暮らし高齢者がいる
- ・挨拶が少ない
- ・昔からの近所付き合いが少なく個と個である

**高齢化**

- ・独居老人 1 番多い
- ・同居世帯少ない
- ・高齢者 1 番多い
- ・見守りの高齢化
- ・見守り隊の不足

**世代間の交流**

- ・新しい世帯が多い
- ・知らない人が多い
- ・次の世代の福祉人材不足

**転居者**

- ・コミュニティバスが週 1 回しか停まらない
- ・公民館が 2F 建てのため高齢者が行き難い
- ・公共交通機関が少ない良く分からない部分が多い

③ 今後期待される取り組み

**世代間の交流**

**方法**

- ・日頃から集まれる場所を作る

**手段**

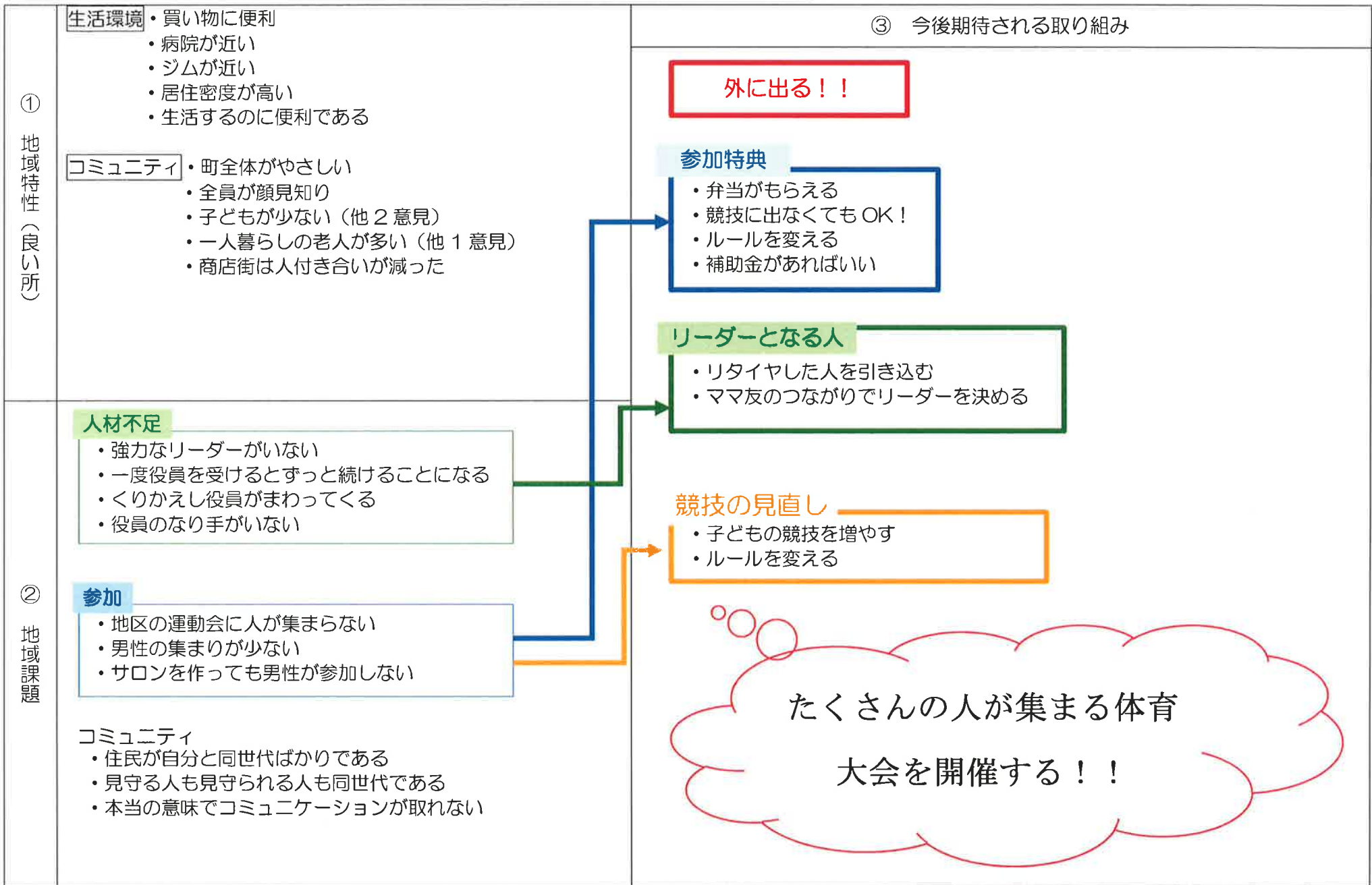
- ・ラジオ体操にみんなで参加する
- ・親子のコーラスサークルを作る
- ・家族で参加できる行事を企画する
- ・子どもから高齢者まで参加できるお祭りを開催する
- ・町内会のイベントに参加するよう声掛けする
- ・児童クラブの復活
- ・3 世代交流事業を実施する
- ・いきいきサロンに小学生・中学生も参加できるようにする
- ・本江地区で挨拶運動を行う
- ・子ども見守り隊を増やす

**世話をする人の養成**

- ・各町内で青年部の交流を企画する
- ・ボランティアリーダーを養成する
- ・公民館活用の機会を増やす
- ・子ども達の参加や全員参加型の行事を実施する
- ・回覧板に若者標しを付けて回すようにする

その他の意見

- ・税金を計画的に減らし、他の地区からの移住者に期待する
- ・働ける場所 (会社) を増やし、人を呼ぶ



<p>① 地域特性 (良い所)</p>	<p><b>生活環境</b>・福祉が充実している(他1意見)</p> <ul style="list-style-type: none"> <li>・病院が近い</li> <li>・中学校が近い</li> <li>・コンビニがある</li> <li>・交通アクセスが良く便利である</li> <li>・公園のトイレがいつもきれいである</li> </ul> <p><b>コミュニティ</b>・おしゃれな人が多い</p> <ul style="list-style-type: none"> <li>・元気な人が多い</li> <li>・登校する児童の見守りをしている</li> </ul> <p><b>歴史、文化</b>・盆踊りがある</p> <p><b>自然</b>・果樹園が多い</p> <ul style="list-style-type: none"> <li>・川がきれいである</li> <li>・海も山も見える</li> <li>・高い所の見晴らしが良い</li> <li>・新幹線が見える</li> </ul>	<p>③ 今後期待される取り組み</p>
<p>② 地域課題</p>	<p><b>道路等基盤整備</b></p> <ul style="list-style-type: none"> <li>・川の水があふれる(普段が川の水が少ない)</li> <li>・深い側溝がある</li> <li>・道路幅が狭い</li> <li>・側溝の清掃</li> </ul> <p><b>防災機器</b></p> <ul style="list-style-type: none"> <li>・サイレンの回数が思っているより少ない</li> <li>・サイレンが聞き取れない(他1意見)</li> <li>・施設の整備</li> </ul> <p><b>避難情報</b></p> <ul style="list-style-type: none"> <li>・避難場所がない/どこに行けばよいか分からない</li> <li>・公民館は避難場所に不適切/本当に安全な場所</li> </ul> <p><b>鳥獣害</b></p> <ul style="list-style-type: none"> <li>・熊、猿、カモシカが出る</li> </ul>	<div data-bbox="1115 306 1975 609" style="border: 2px solid orange; padding: 10px;"> <p>・町内で防災の話し合いをする(他2意見)</p> <p>・家族で話し合いをして避難場所を決めておく(他1意見)</p> <p>・避難場所を広報で年に数回知らせる</p> <p style="text-align: center;">↓</p> <p>・避難所の食料、寝具を確保しておく</p> </div> <div data-bbox="1115 759 1850 865" style="border: 2px solid orange; padding: 10px; margin-top: 20px;"> <p>・普段からシュミレーションを行っておく</p> <p>・自主的防災訓練を行う</p> </div> <div data-bbox="1115 1276 1868 1382" style="border: 2px solid orange; padding: 10px; margin-top: 20px;"> <p>・北陸電力に電話する</p> <p>・動物のイサとなるようなものを処理する</p> </div>

<p>① 地域特性 (良い所)</p>	<p><b>生活環境</b>・スーパーが近く買い物が便利 (他 2 意見)</p> <ul style="list-style-type: none"> <li>・公共施設が多く便利である</li> <li>・社会資源が多い</li> <li>・交通アクセスが良く便利である</li> </ul> <p><b>コミュニティ</b>・みんなが笑顔で話し合うところ</p> <ul style="list-style-type: none"> <li>・元気な人が多いところ</li> <li>・サロンが活発で元気である</li> <li>・住民のつながりが希薄になりつつある (他 1 意見)</li> </ul> <p><b>その他</b>・空き地が比較的きれいに保たれている</p>	<p>③ 今後期待される取り組み</p> <ul style="list-style-type: none"> <li>・要援護者の名簿作成</li> <li>・避難困難者の了解</li> <li>・具体的な緊急連絡網の作成 (電話、携帯、メール、口頭など)</li> </ul> <p><b>避難困難者(地区単位)の作成</b></p> <ul style="list-style-type: none"> <li>・防災訓練の充実と定期的な開催</li> </ul> <p><b>自主防災を周知して訓練する</b></p> <ul style="list-style-type: none"> <li>・避難出来ない人の誘導について打ち合わせ</li> <li>・地域のコミュニケーションをはかる</li> <li>・中学生以上の男性に依頼する (命の大切さを伝え協力依頼)</li> </ul> <p><b>小単位(班)で数人の担当者を決めておく</b></p>
<p>② 地域課題</p>	<p><b>どんな災害を想定?</b></p> <ul style="list-style-type: none"> <li>・川の増水が気になる</li> <li>・大雪による除雪の問題</li> </ul> <p><b>災害時に何をするか?</b></p> <ul style="list-style-type: none"> <li>・付き合いが希薄なためリーダーだけで対応は無理</li> <li>・避難出来ない人の情報共有と役割分担</li> <li>・防災の連絡網を周知する</li> </ul> <p><b>有事の際の対処?</b></p> <ul style="list-style-type: none"> <li>・足腰の弱い老人が心配</li> <li>・要援護の老人が多い</li> </ul> <p><b>避難訓練</b></p> <ul style="list-style-type: none"> <li>・防災訓練の充実と避難場所の増設</li> <li>・避難場所を明確に</li> <li>・地区ごとに避難訓練を実施する</li> <li>・自主防災の現状が分からない</li> </ul>	<ul style="list-style-type: none"> <li>・市のスピーカーを増やす</li> <li>・できる対策を先ず行う</li> </ul> <p><b>地域ぐるみで防災について できることから行う</b></p>