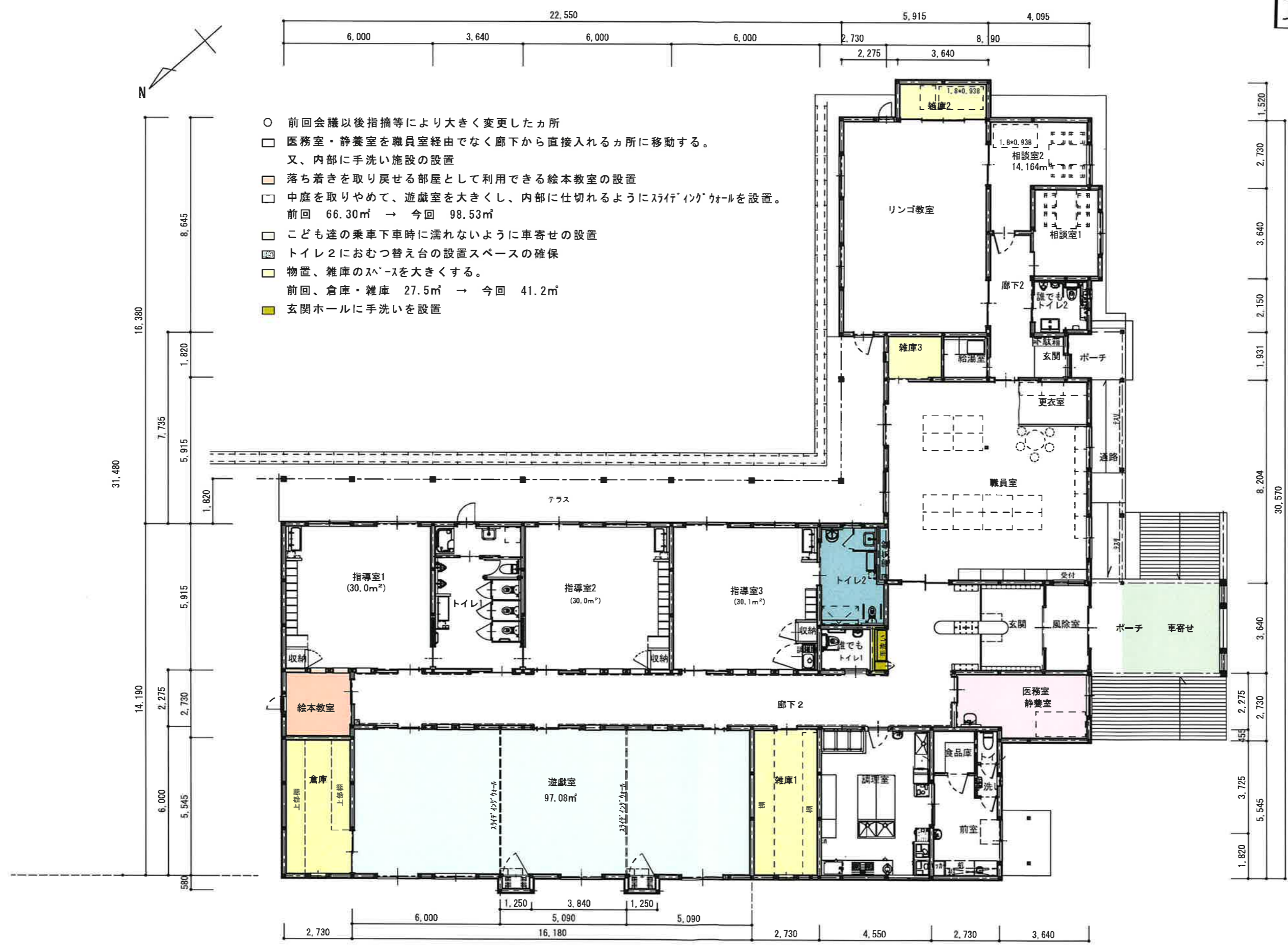
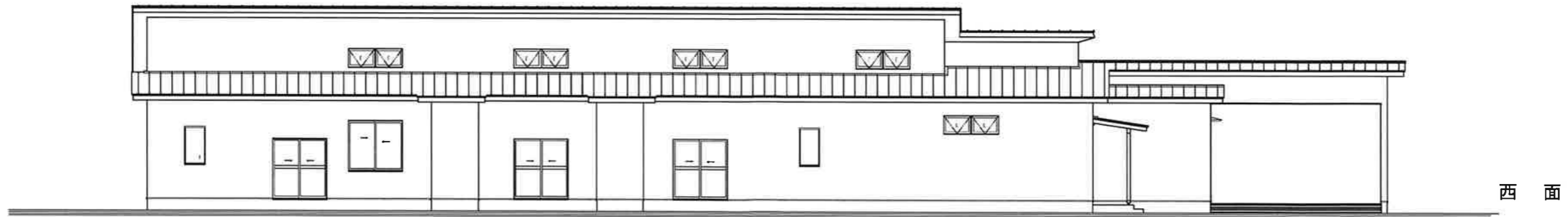
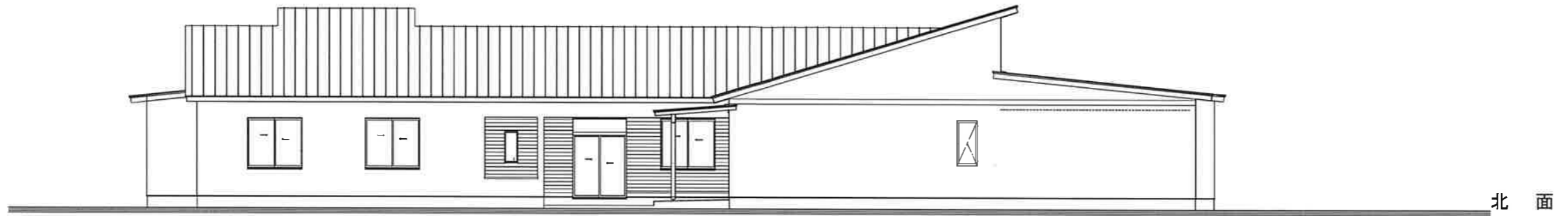


平面図 S=1/150



- 前回会議以後指摘等により大きく変更したカ所
- 医務室・静養室を職員室経由でなく廊下から直接入れるカ所に移動する。
又、内部に手洗い施設の設置
- 落ち着きを取り戻せる部屋として利用できる絵本教室の設置
- 中庭を取りやめて、遊戯室を大きくし、内部に仕切れるようにスライディングウォールを設置。
前回 66.30㎡ → 今回 98.53㎡
- こども達の乗車下車時に濡れないように車寄せの設置
- トイレ2におむつ替え台の設置スペースの確保
- 物置、雑庫のスペースを大きくする。
前回、倉庫・雑庫 27.5㎡ → 今回 41.2㎡
- 玄関ホールに手洗いを設置



立面図 S = 1/150